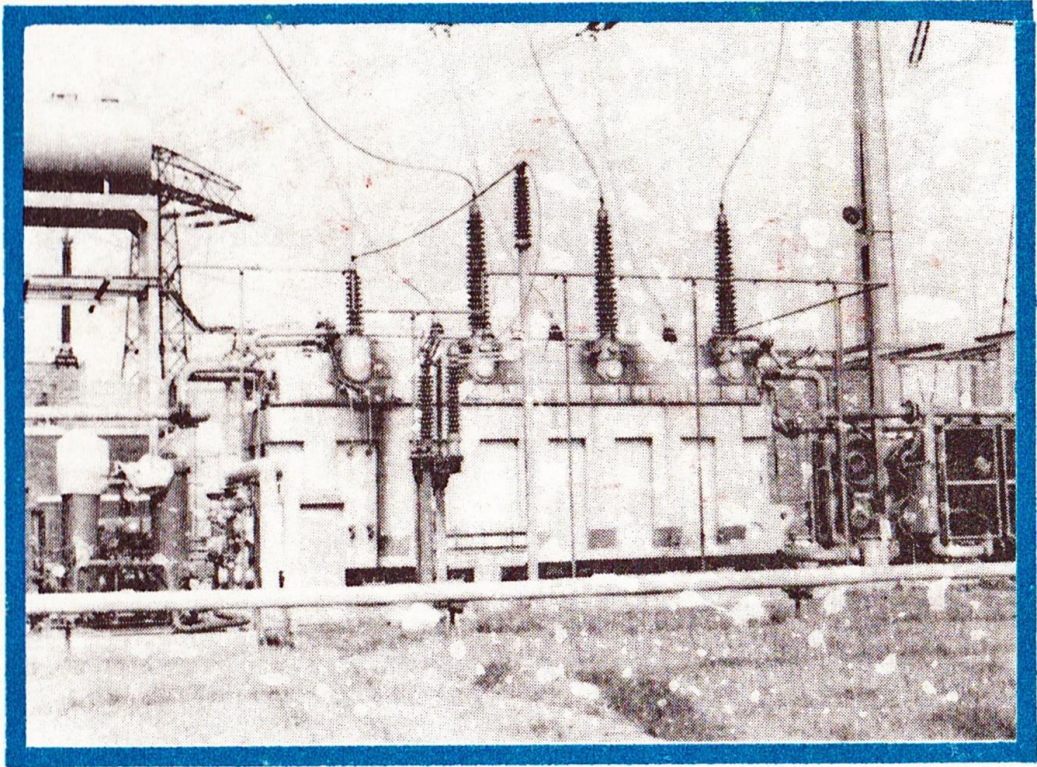


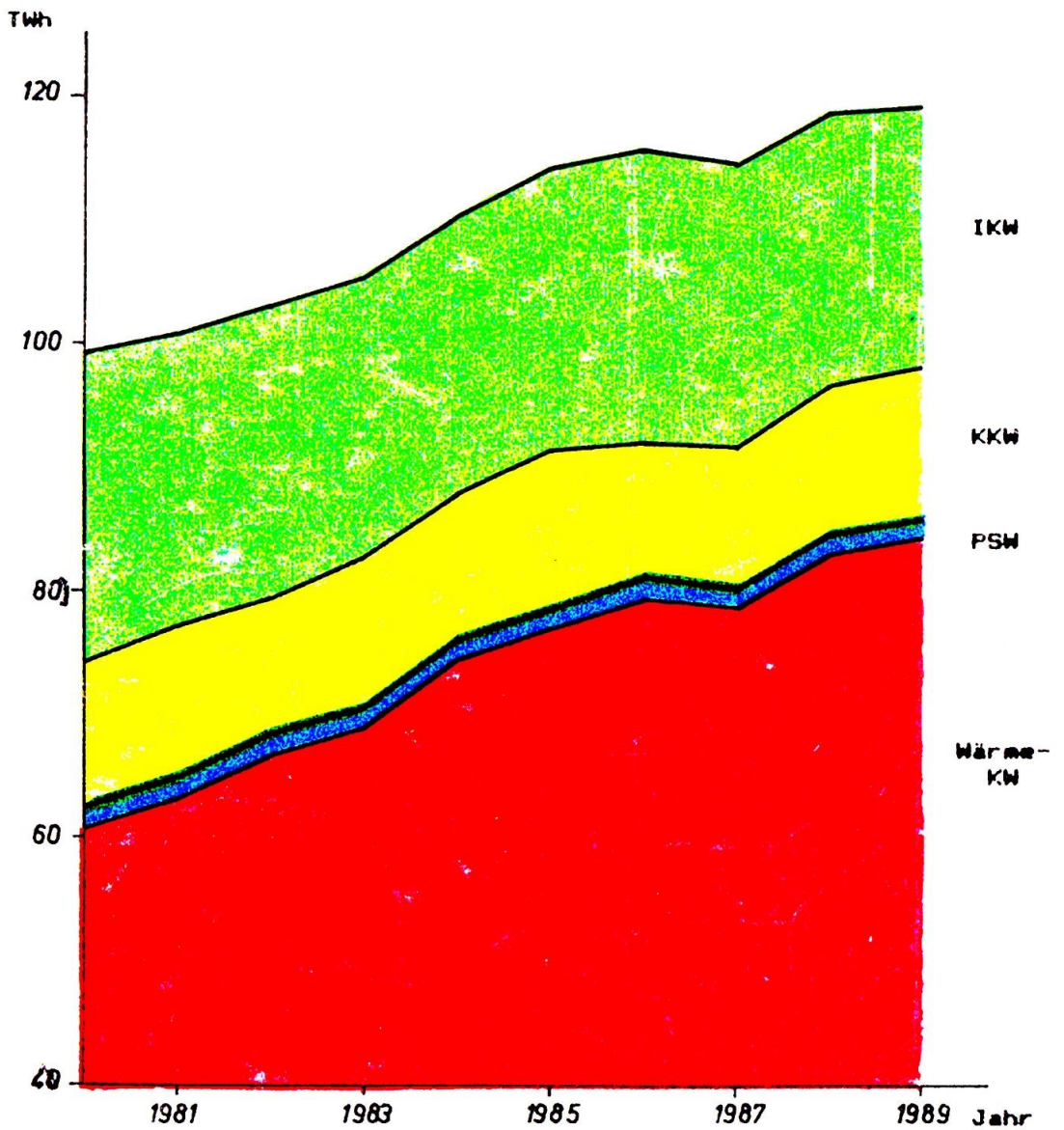
Be Schmidt

Die Elektroenergieversorgung der DDR

1989



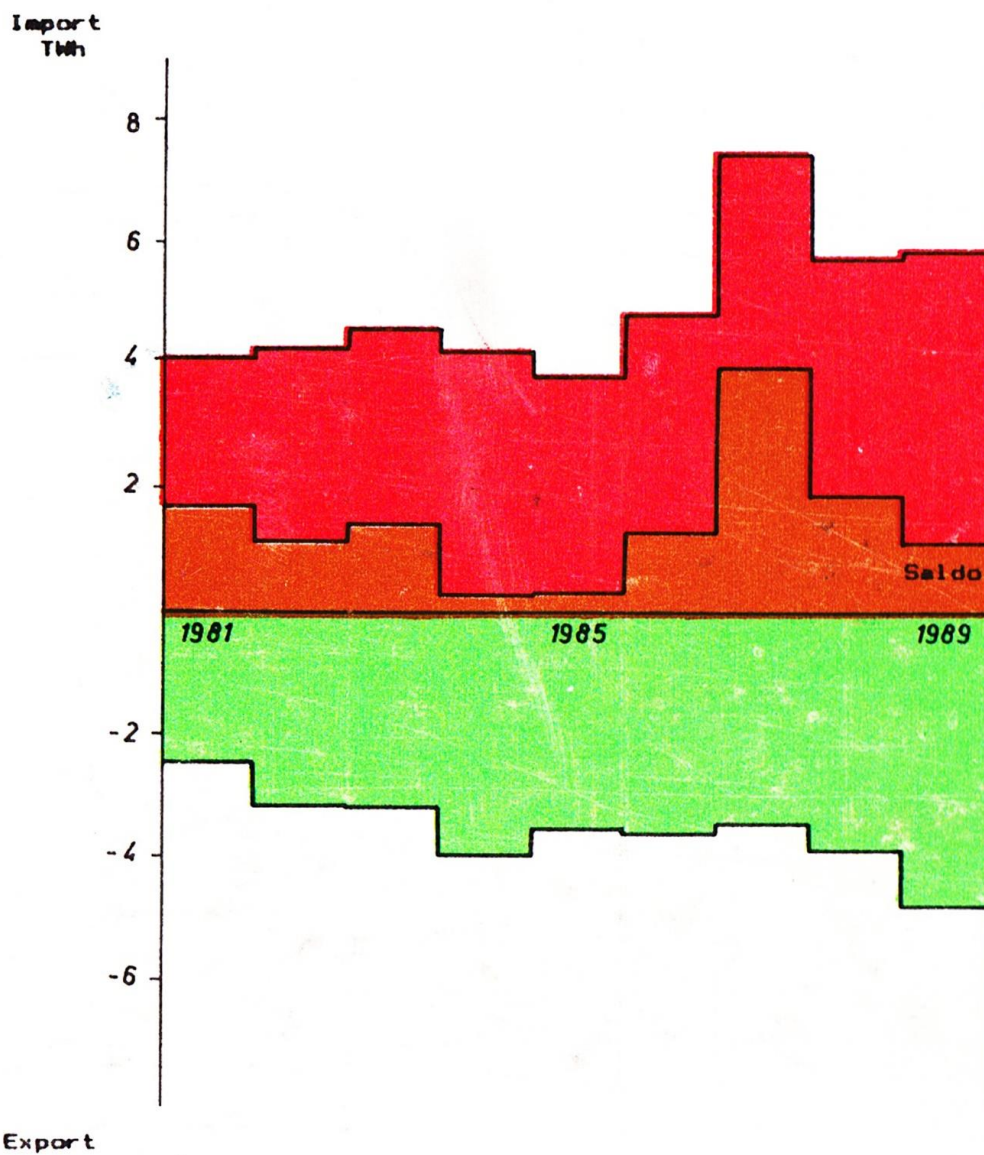
Elektroenergieerzeugung



GWh	1981	1982	1983	1984	1985	1986	1987	1988	1989
Wärme-KW	62762	66738	68593	74188	76493	79335	78372	82906	84022
PSW	1633	1681	1621	1649	1673	1677	1651	1665	1499
KKW	11902	10849	12231	11740	12739	10909	11210	11738	12281
IKW	24423	23638	22483	22514	22923	23370	22947	22015	21172
DDR	100720	102906	104928	110091	113828	115291	114180	118324	118974

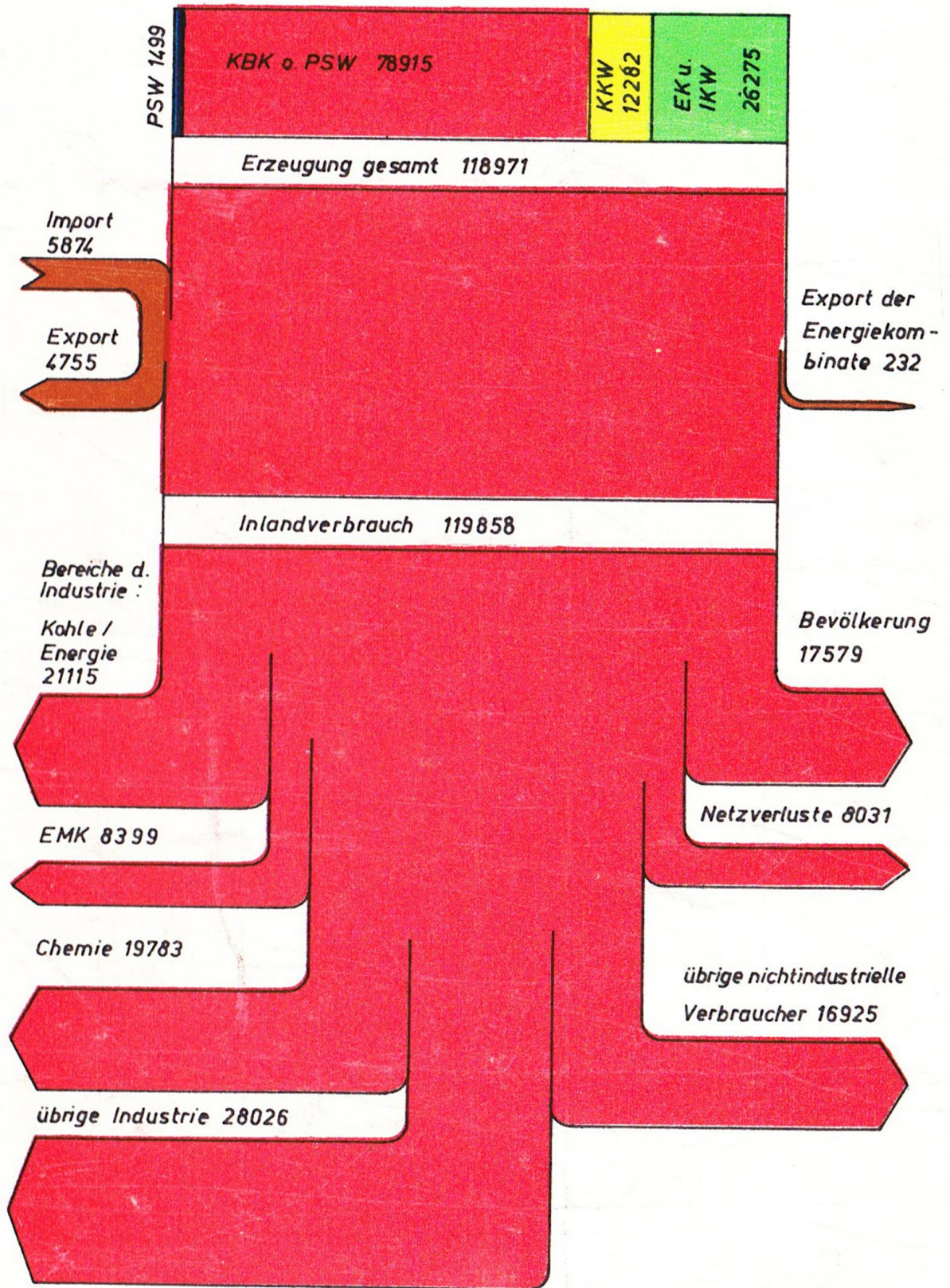
Internationaler Elektroenergieaustausch

- Import/Export, Saldo -



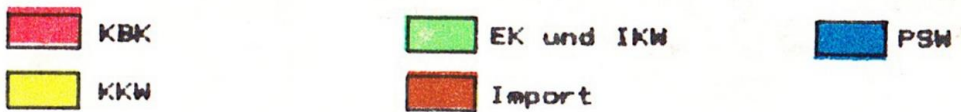
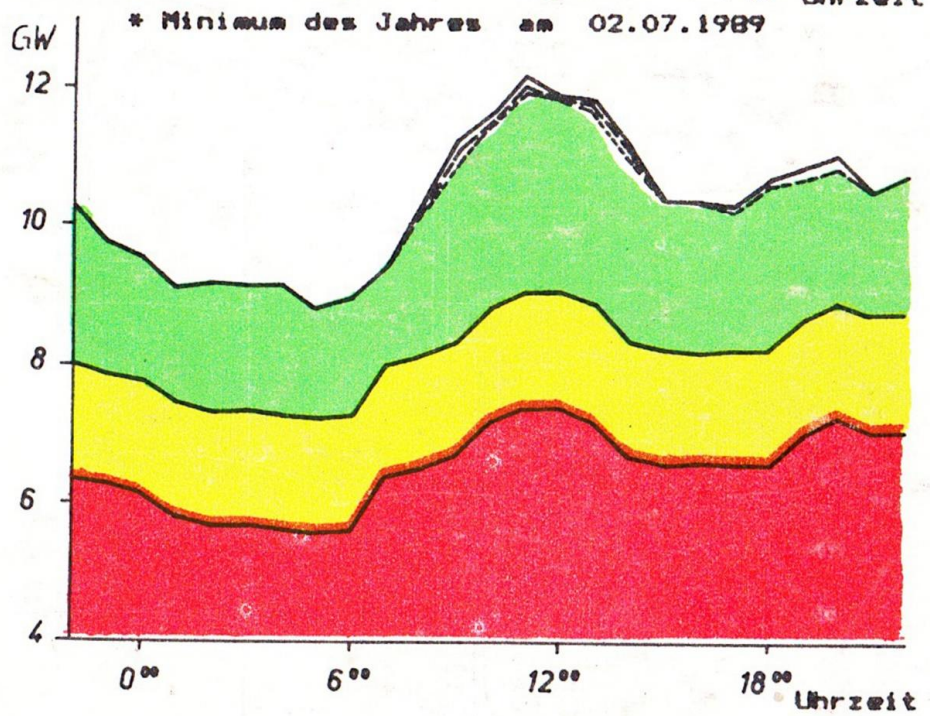
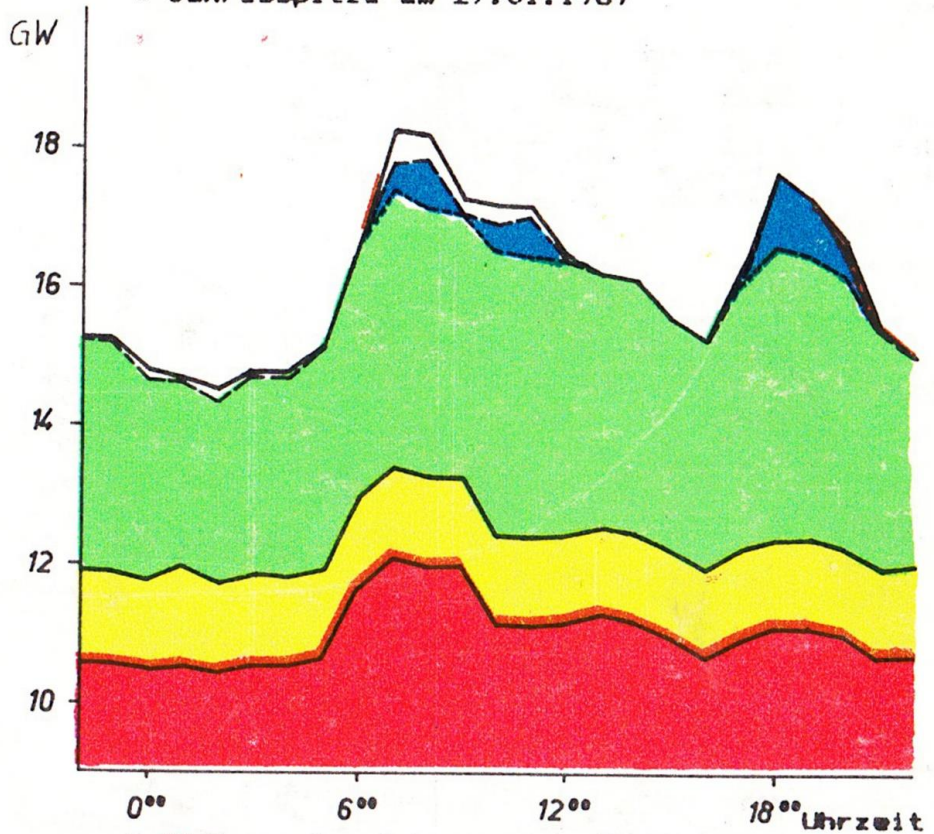
GWh	1981	1982	1983	1984	1985	1986	1987	1988	1989
Import	4160	4292	4605	4208	3835	4872	7451	5759	5874
Export	2445	3144	3174	3927	3513	3602	3428	3864	4755
Saldo	1715	1148	1431	281	322	1270	4023	1895	1119

Arbeitsflußdiagramm (Angaben in GWh)



Tagesbelastungsganglinien

* Jahresspitze am 27.01.1989



Transformatorenleistungen (MVA)

Jahr	Oberspannung		
	110 kV	220 kV	380 kV
1980	37912	23915	20016
1985	45782	24097	25281
1989	50788	25350	27955

Systemlängen (km)

Jahr	Systemlängen (km)		
	110 kV	220 kV	380 kV
1980	15662	5400	4150
1985	17602	5323	4639
1989	18635	5872	5079

Wärme- und Kernkraftwerke

	Energieträger	installierte Leistung (MW)
Jänschwalde	Rohbraunkohle	3000
Boxberg	"	3520
Lübbenau	"	1300
Vetschau	"	1200
Hagenwerder	"	1500
Lippendorf	"	600
Thierbach	"	840
Lubmin	Kernbrennstoff	1767

Pumpspeicherwerke

Markersbach	Wasser	1050
Hohenwarte II	"	320

Neuinbetriebnahmen von Kraftwerksaggregaten 1989

Jänschwalde Block 6	Rohbraunkohle	500
Thyrow Gasturbinen 5 & 6	Erdgas/Diesel	148

Herausgeber Staatliche Hauptlastverteilung
im Wirtschaftsverband
Elektroenergieverbund - Kraftwerke

380-kV-Netz des EEVS der DDR

